

Zorg op afstand met MonitAir

MonitAir

MonitAir is een app voor COPD-patiënten die longaanvallen voorspelt en advies geeft om de aanval te voorkomen of de impact ervan te verkleinen. Naast de app ontvangt de patiënt van MonitAir een spirometer, thermometer en een zuurstofsaturatiemeter.

Eens per week doet de patiënt een zelftest. De gemeten temperatuur, saturatie, hartslag en FEV1-waarde voert de patiënt in de app in. Bovendien beantwoordt de patiënt twaalf vragen. Op basis van de meetresultaten en de antwoorden op de vragen, geeft MonitAir aan hoe groot de kans is op een longaanval. Ook geeft MonitAir een of meerdere adviezen die gebaseerd zijn op het behandelplan.

Het behandelplan

Samen met de patiënt worden de behandeladviezen bepaald. Deze worden vastgelegd in het behandelplan in de app. Van de behandeladviezen die MonitAir geeft, zijn er een aantal die je als zorgverlener moet vastleggen in het behandelplan van de patiënt. Het gaat om de hoesttechnieken, ademhalingstechnieken en verhogen luchtwegmedicatie.

Behandeladviezen

Op basis van de metingen geeft MonitAir een of meerdere van onderstaande adviezen:

- Vul de vragenlijst morgen nogmaals in
- Neem vandaag contact op met je zorgverlener
- Neem vandaag contact op met je zorgverlener, je zuurstofgehalte in het bloed is laag
- Neem vandaag contact op met je zorgverlener, je longfunctiewaarde is laag
- Verhoog je luchtwegmedicatie
- Let op je ademhaling. Gebruik je ademhalingstechnieken
- Let op je hoest. Gebruik je hoesttechnieken
- Wees voorzichtig met je energie
- Probeer je dagelijkse activiteiten weer uit te breiden
- Ga terug naar je gebruikelijke dosis luchtwegmedicatie
- Je kunt stoppen met registreren. Het gaat goed.

Vragen MonitAir

Elke week voert de patiënt een zelftest uit. De app vraagt om de metingen te doen en de gemeten temperatuur, saturatie, hartslag en FEV1-waarde in te vullen. Ook stelt de app een twaalftal vragen, waarop de patiënt met 'ja' of 'nee' kan beantwoorden. Het gaat om de onderstaande vragen:

In vergelijking met normaal, hoe voel je je vandaag?

1. Ervaar je meer ademtekort?
2. Ervaar je meer angst vanwege je ademtekort?
3. Ervaar je meer vermoeidheid?
4. Voel je je meer gehinderd door je COPD gedurende je dagelijkse activiteiten?
5. Ervaar je meer sputum in je luchtwegen?
6. Merk je enig verschil op in de kleur of samenstelling van je sputum?
7. Ervaar je een meer piepende ademhaling?
8. Ervaar je dat je meer moet moesten?
9. Heb je een zere keel?
10. Heb je een koude neus of een loopneus?
11. Ervaar je meer stress of spanning?
12. Heb je meer gebruik gemaakt van je luchtwegverwijder(s) (pufjes)?

Kansen longaanval

Nadat de patiënt de zelftest heeft uitgevoerd, geeft MonitAir aan hoe groot de kans is op een longaanval. Ook krijgt de patiënt een advies. MonitAir onderscheidt vier kansen op een longaanval, namelijk:

- 1 Lage kans
- 2 Licht verhoogde kans
- 3 Verhoogde kans
- ! Duidelijk verhoogde kans

Duidelijk verhoogde kans op longaanval

Wanneer de app aangeeft dat de patiënt een duidelijk verhoogde kans op een longaanval heeft (rood advies), dan krijgt de patiënt altijd het advies om direct contact op te nemen met de zorgverlener.

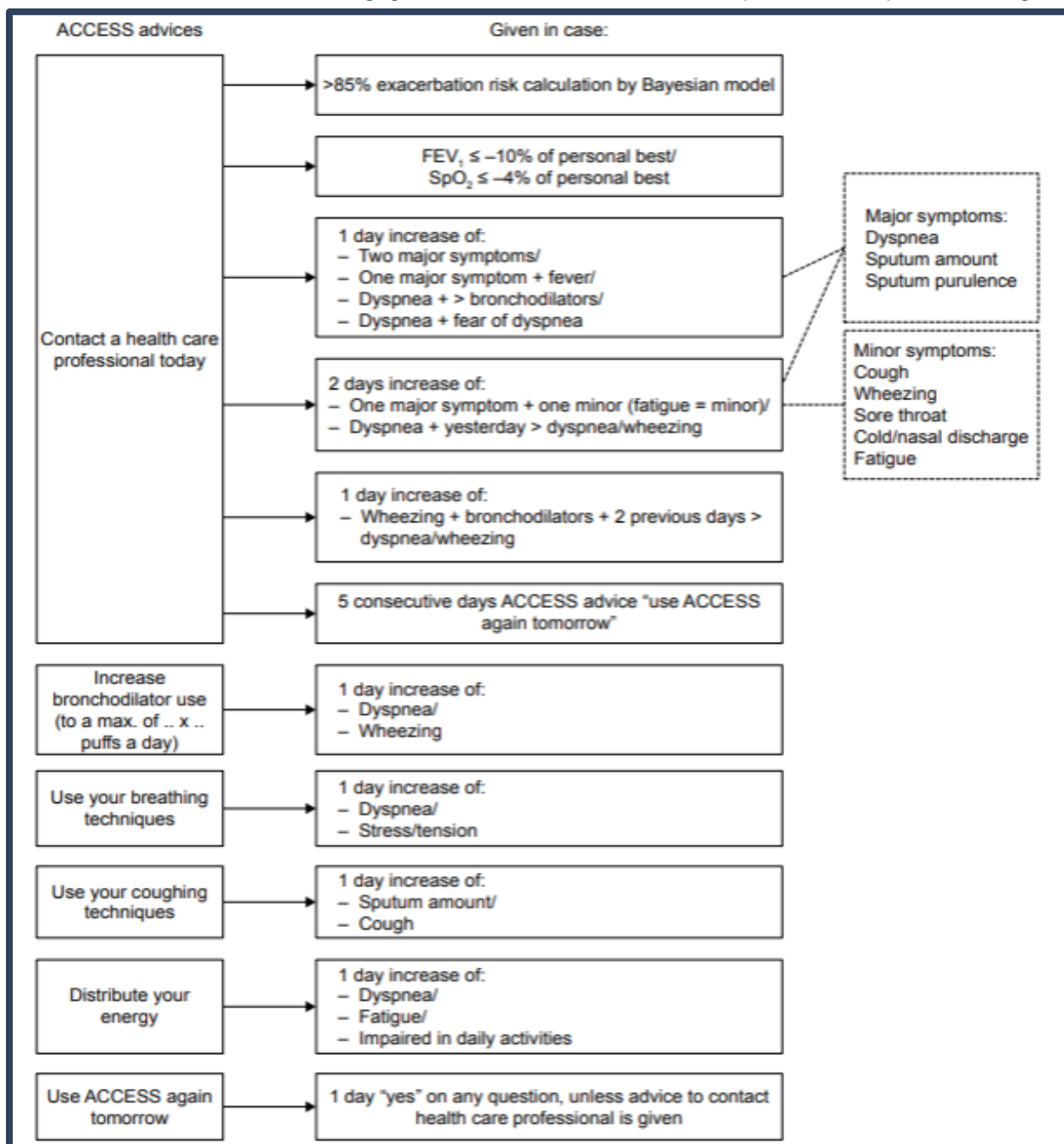
Als MonitAir een duidelijk verhoogde kans aangeeft, mag je er als zorgverlener vanuit gaan dat er daadwerkelijk iets aan de hand is en dat er zo snel mogelijk actie moet worden ondernomen. Kanttekening hierbij: MonitAir werkt met een slim, zelflerend algoritme dat de patiënt steeds beter leert kennen. In het begin kan er sprake zijn van false positives, dus dat de patiënt een rood advies krijgt terwijl blijkt dat het meevalt. Dit kan een aantal keer voorkomen, omdat MonitAir in het begin geen enkel risico wil lopen. Naarmate MonitAir langer in gebruik is, wordt de specificiteit steeds hoger en neemt dus het aantal false positives af.

Het is belangrijk dat ook een doktersassistente weet dat wanneer een patiënt belt, en aangeeft dat MonitAir een duidelijk verhoogde kans (rood advies) op een longaanval aangeeft, dat de patiënt zo snel mogelijk onderzocht moet worden door de huisarts.



In welke situatie geeft MonitAir een bepaald advies?

In onderstaand overzicht staat weergegeven in welke situatie MonitAir de patiënt een bepaald advies geeft.



Rapport

De MonitAir-app biedt de mogelijkheid om een rapport met meetresultaten te delen met jou als zorgverlener. De patiënt kan namelijk via een knop op de app het rapport direct doorsturen naar het e-mailadres van de zorgverlener dat genoteerd staat in de app. Je kunt de patiënt ook vragen om de telefoon mee te nemen naar het consult om het rapport samen te bekijken.

Vragen

Heb je vragen over MonitAir? Kijk voor informatie of de contactgegevens op www.monitair.com.